



SALA SITUACIONAL DEL HOSPITAL REGIONAL DE ICA

REPORTE DIARIO DE COVID - 19



SUCESOS DURANTE EL DÍA 31 DE MARZO A LAS 00:00 HORAS



Casos confirmados

Pruebas Antigenas y Prueba Moleculares



Altas Hospitalarias

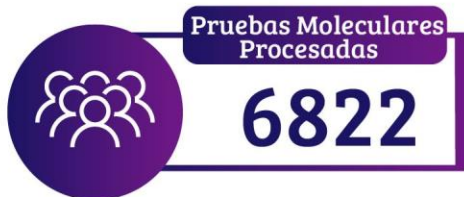


Hospitalizados



Fallecidos

INFORMACIÓN ACUMULADA DE LA PANDEMIA COVID - 19 EN EL 2022

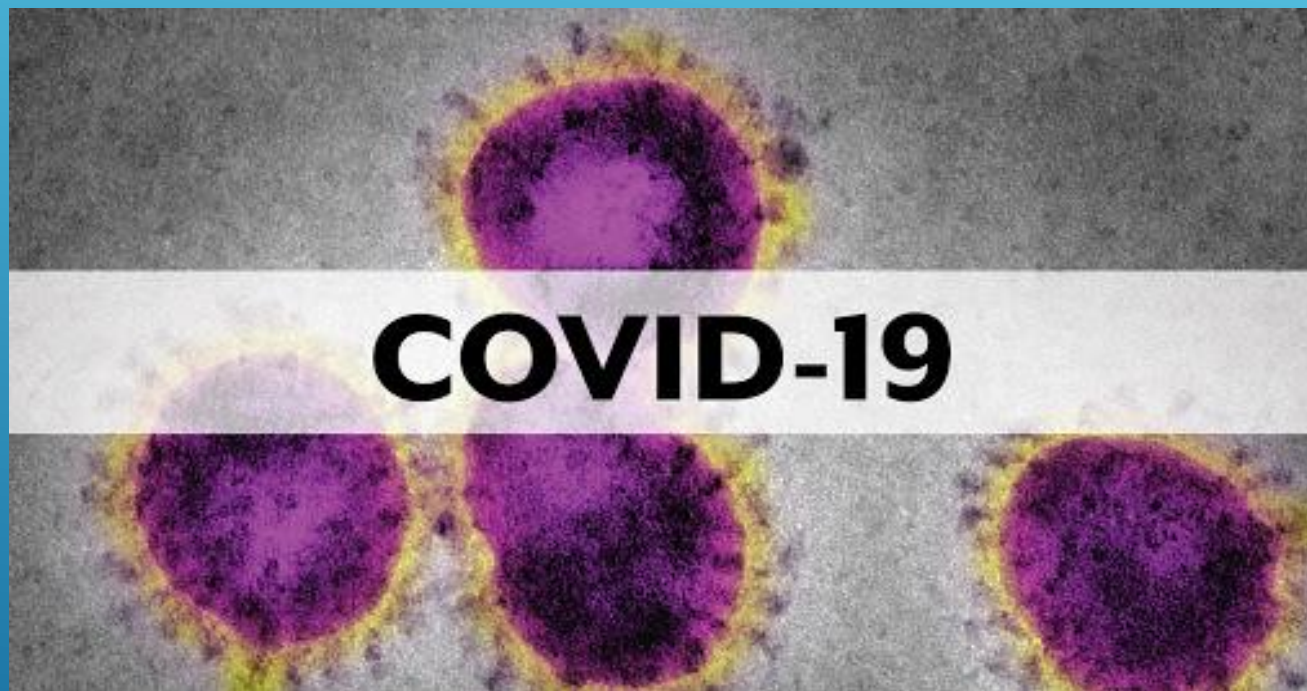


* Hospitalizados por diagnóstico clínico, tomográfico, pruebas moleculares o antigenas.

FUENTE:
OFICINA DE EPIDEMIOLOGÍA - OFICINA DE ESTADISTICA E INFORMÁTICA

Hospital Regional de Ica

SALA DE SITUACIÓN COVID 19



ACTUALIZADA EL 31 DE MARZO A LAS 11 : 59 HORAS, PUBLICADA EL
01 DE ABRIL DEL 2022

BREVE RESEÑA HISTORICA

El hospital fue construido en el año 1964, dentro de un área de 39,254m². Para efectos del financiamiento conto con el apoyo del Fondo Nacional De Salud Y Bienestar Social, asumiéndose un costo de 72 millones de soles, aprobado mediante ley del ministerio de salud N° 27657 y su reglamento aprobado con decreto supremo N° 013-2002-SA está a cargo de brindar atención de alta complejidad garantizada por los servicios de especialidad y sub especialidad en las diferentes áreas médicas. Al crearse el hospital se le asignaron funciones de promoción, prevención, recuperación, rehabilitación, docencia e investigación con autonomía propia.

Ha logrado diversos reconocimientos como:

- Hospital amigo de la madre y el niño. Año 1994
- Homocentro regional de PRONAHEBAS. Año 2006
- Centro de excelencia tuberculosis. Año 2007

UBICACIÓN GEOGRAFICA

El Hospital de Referencia Regional de Ica, se encuentra ubicado al Sur-Oeste del Distrito de Ica, entre los 14° de Latitud Sur y 75° de Longitud Oeste, donde se observa un relieve poco accidentado, rodeado de dunas desérticas aproximadamente a 1 ½ Km. de la Plaza de Armas, en Prolongación Ayabaca S/N, camino a la Laguna de Huacachina.

Clima

Cuenta con un clima templado, de precipitaciones escasas presentes en los meses de Enero y Febrero; con una temperatura media anual entre 18 y 32 °C.

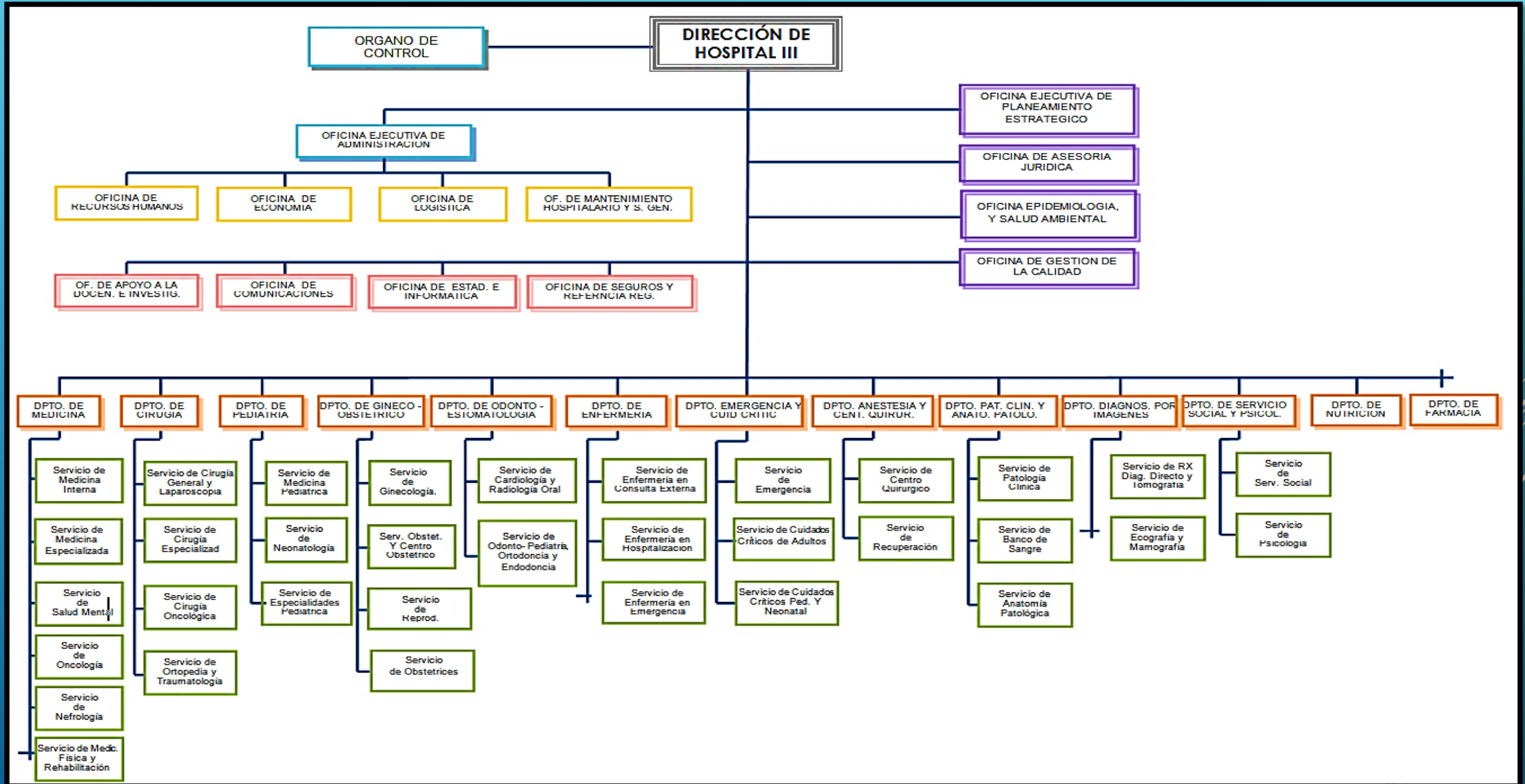
Radiación UV:

El índice de radiación UVB promedio del departamento de Ica es 11, presentando un máximo de 14 catalogado como muy alto.

Zonas referenciales:

- Plaza de armas: la distancia del hospital regional a la plaza de armas es de aproximadamente 1353 metros.
- Carretera panamericana sur: la distancia del hospital regional a la panamericana es aproximadamente de 1885 metros.
- Plaza Vea: la distancia del hospital regional a plaza vea es aproximadamente 350 metros.

ORGANIGRAMA ESTRUCTURAL DEL H.R.I





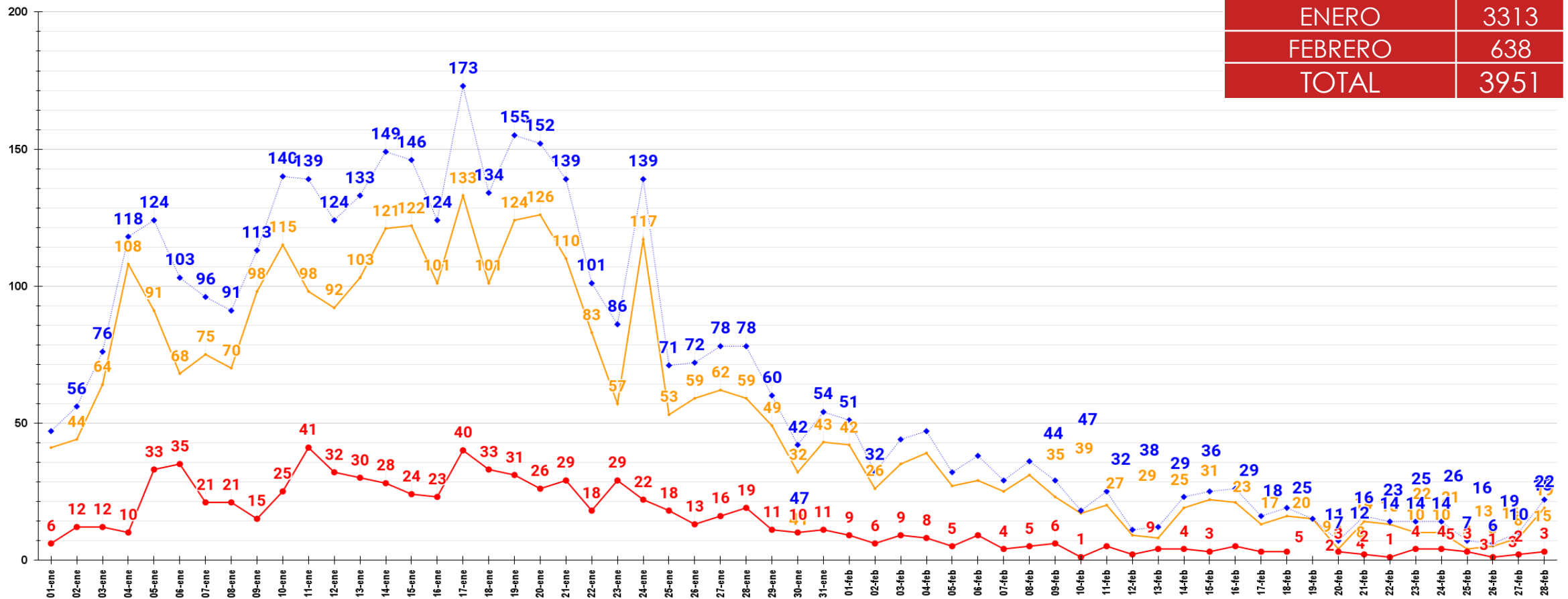
PERÚ

Ministerio de Salud



HOSPITAL REGIONAL DE ICA ATENCIONES EN TRIAJE DIFERENCIADO COVID - ENERO - FEBRERO 2022

● DIA ● NOCHE ◆ SUMA TOTAL



ENERO	3313
FEBRERO	638
TOTAL	3951



PERÚ

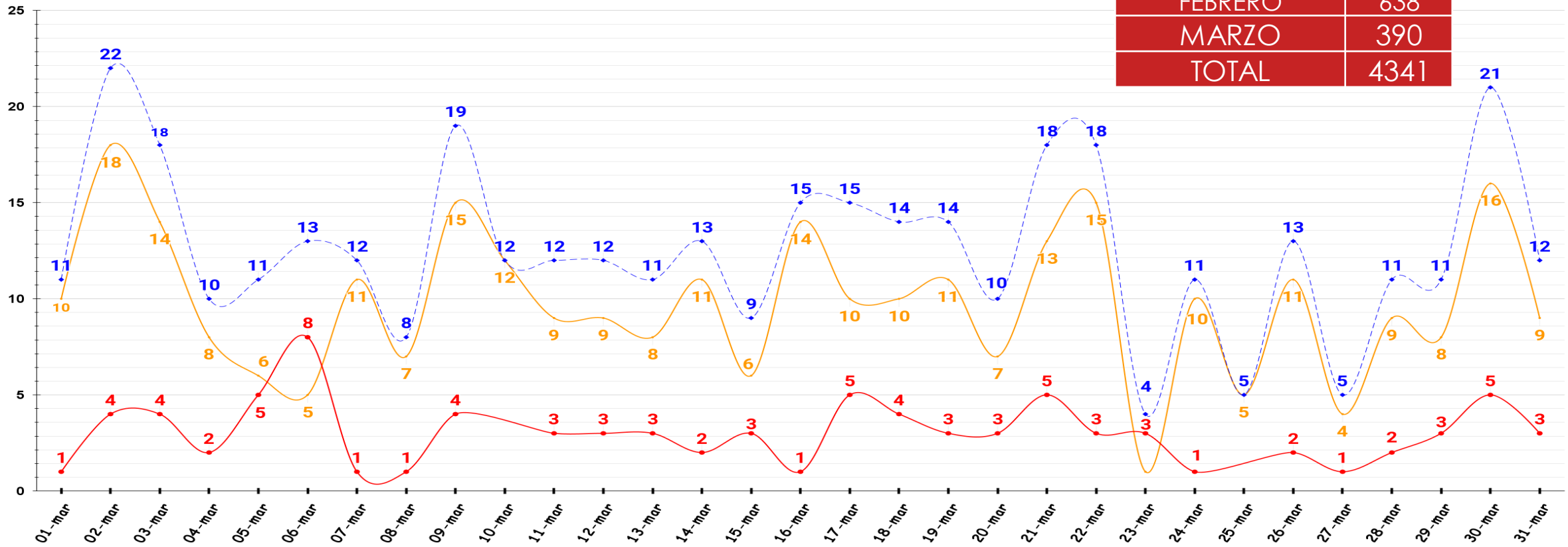
Ministerio de Salud



HOSPITAL REGIONAL DE ICA ATENCIONES EN TRIAJE DIFERENCIADO COVID - MARZO 2022

• DIA • NOCHE • SUMA TOTAL

ENERO	3313
FEBRERO	638
MARZO	390
TOTAL	4341





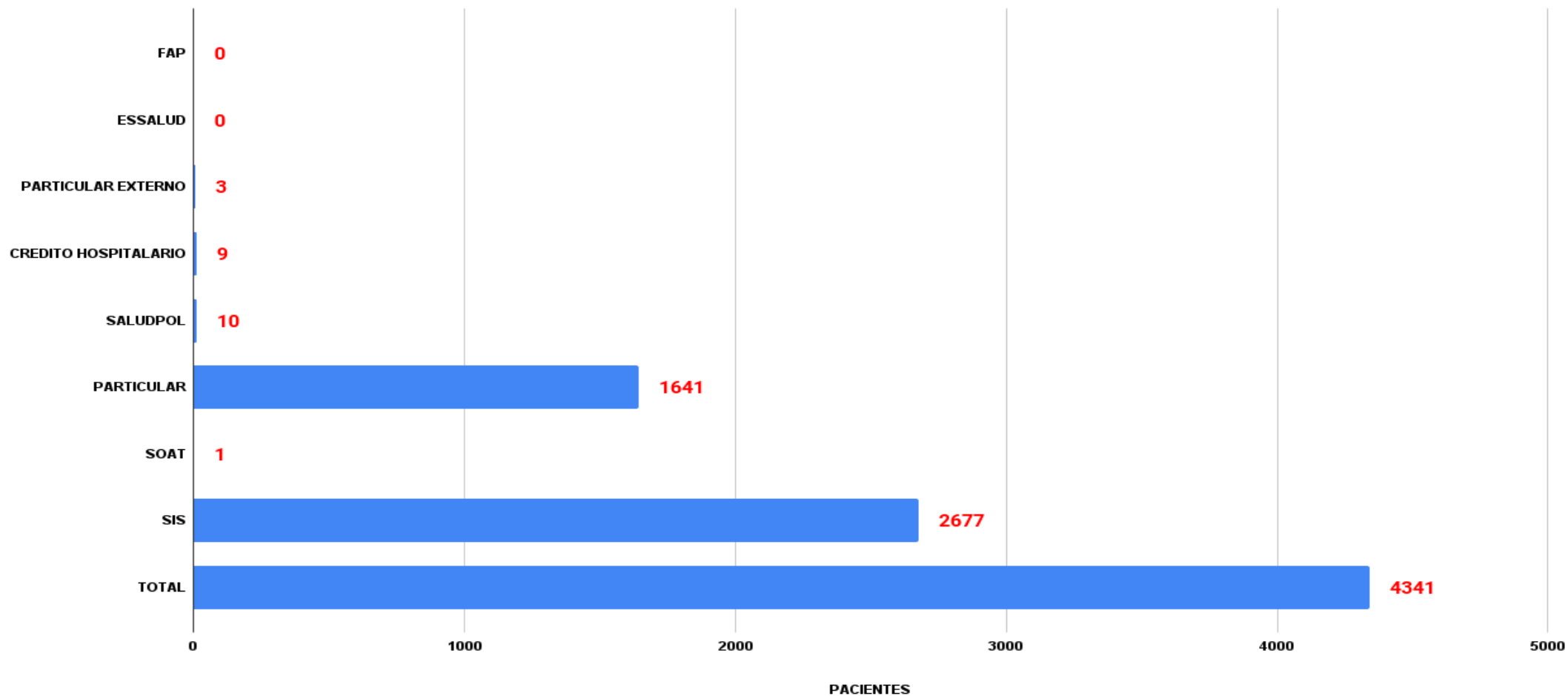
PERÚ

Ministerio de Salud



PACIENTES ATENDIDOS SEGÚN SU TIPO SEGURO

TIPOS DE FUENTE DE FINANCIAMIENTO SEGÚN GALEN PLUS





PERÚ

Ministerio de Salud



CASOS ATENDIDOS POR GENERO Y POR EDADES

TOTAL: 4341

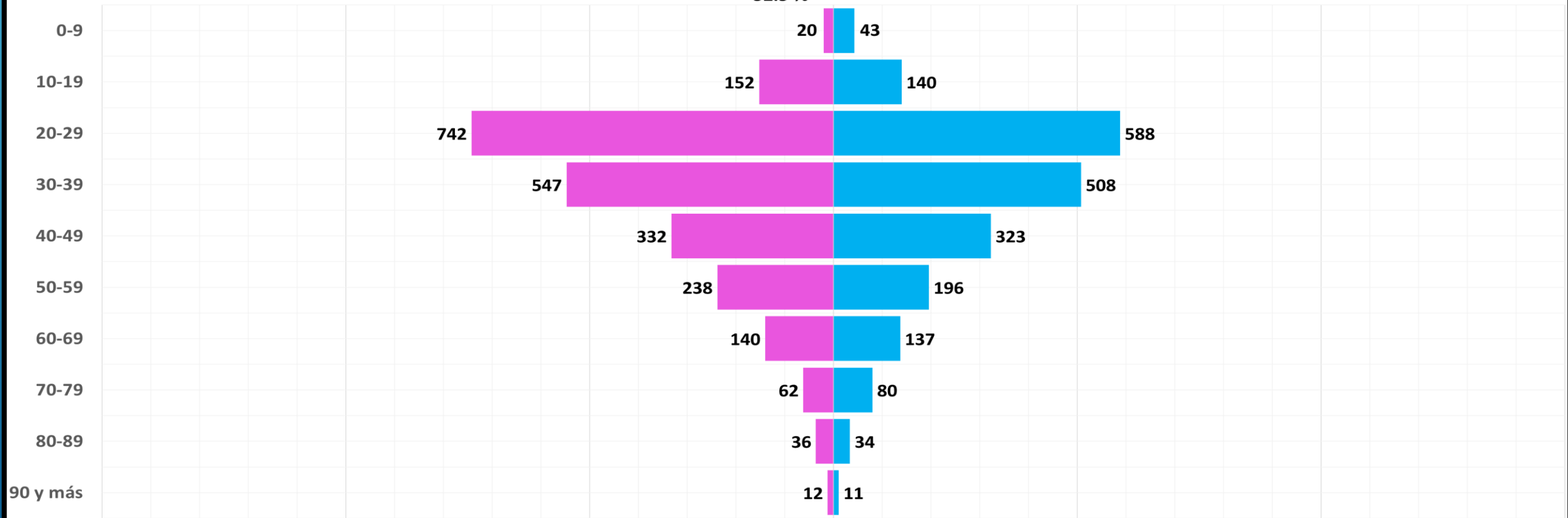


2281
52.5 %



2060
47.5 %

AÑOS



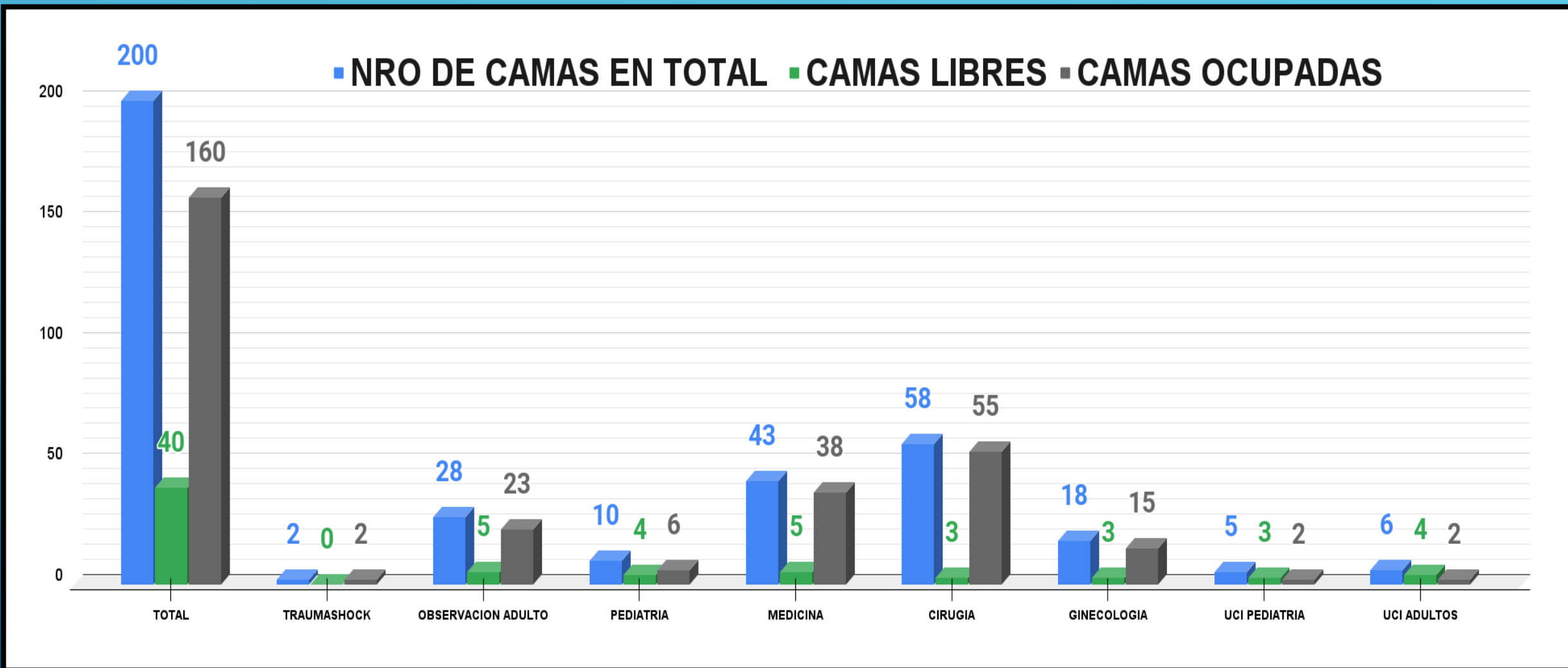


PERÚ

Ministerio de Salud



DISPONIBILIDAD DE CAMAS NO COVID19 HRICA





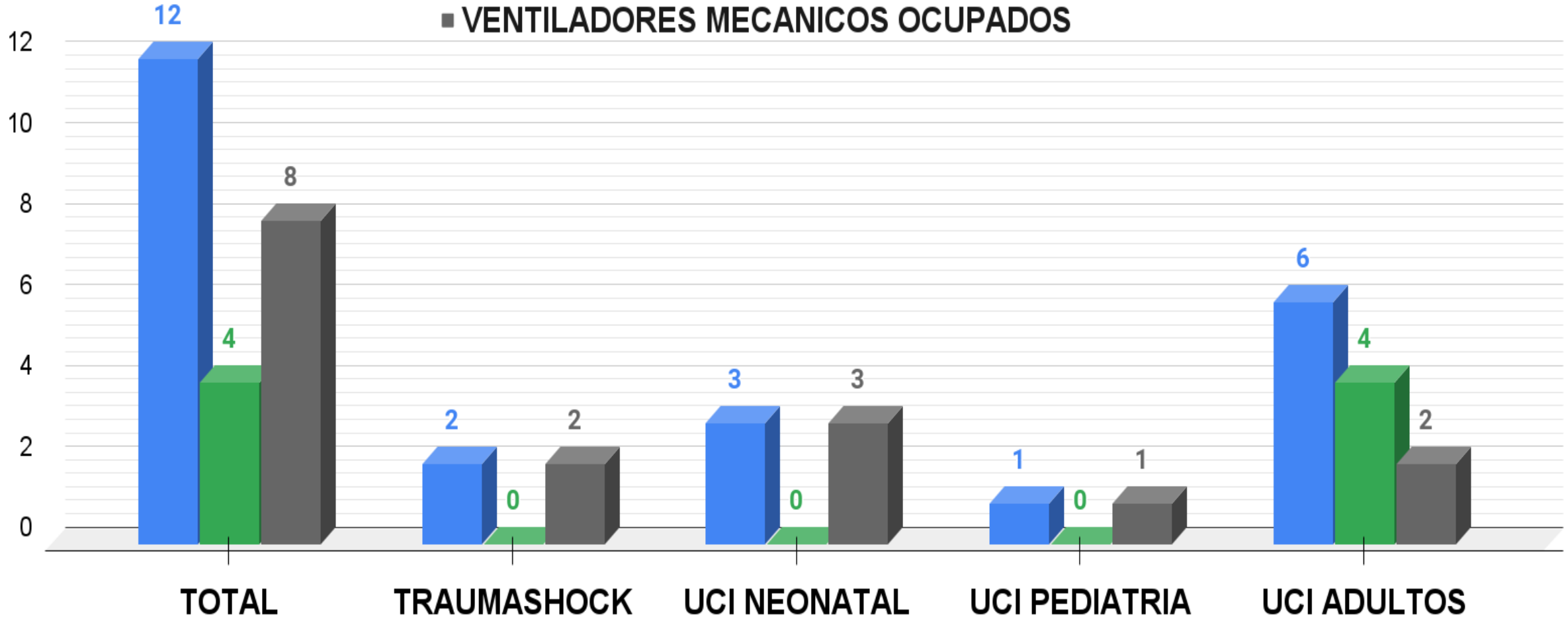
PERÚ

Ministerio de Salud



DISPONIBILIDAD DE VENTILADORES MECANICOS NO COVID19

■ VENTILADORES MECANICOS OPERATIVO
 ■ VENTILADORES MECANICOS LIBRES
 ■ VENTILADORES MECANICOS OCUPADOS





PERÚ

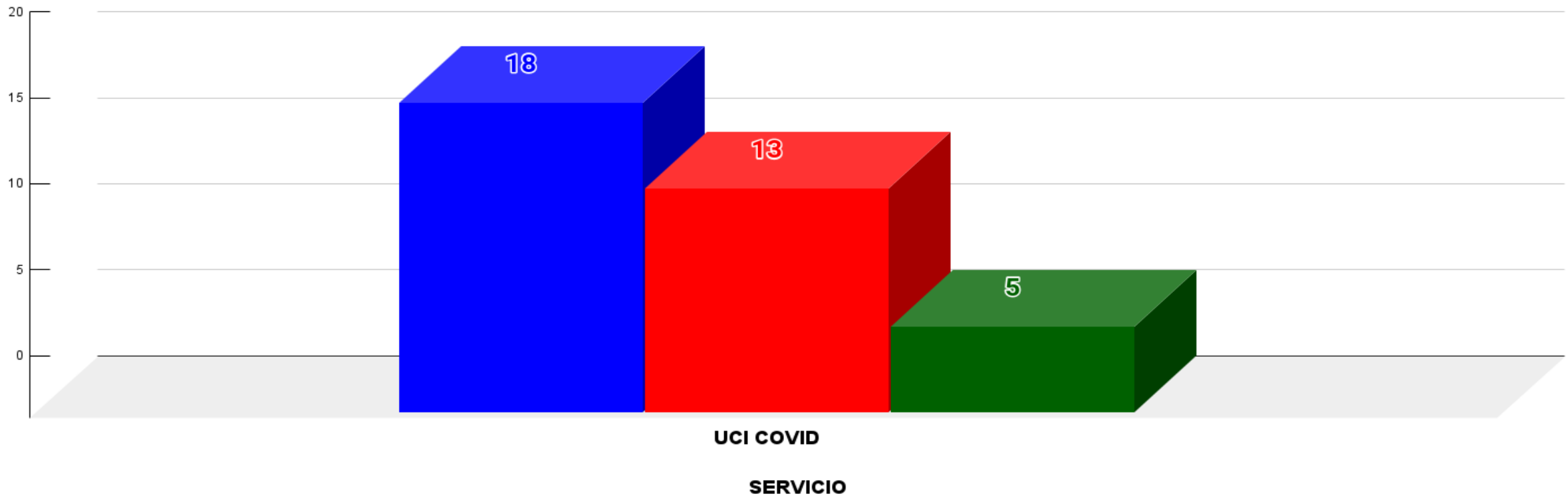
Ministerio de Salud



DISPONIBILIDAD DE CAMAS COVID19 HRICA

DISPONIBILIDAD DE N° DE CAMAS COVID HRICA

■ N° DE CAMAS ■ PACIENTES ■ CAMAS DISPONIBLES





PERÚ

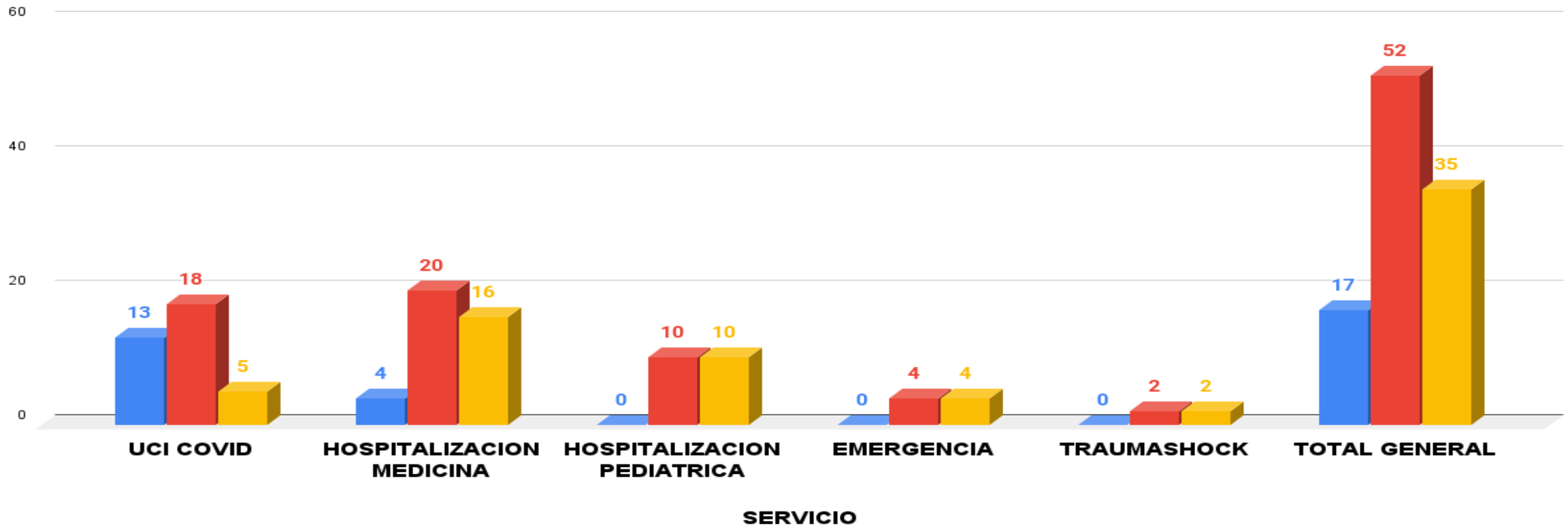
Ministerio de Salud



DISPONIBILIDAD DE CAMAS COVID19 MAT

REPORTE DE CAMAS Y PACIENTES MAT DE CACHICHE

■ PACIENTES ■ N° DE CAMAS ■ CAMAS DISPONIBLES





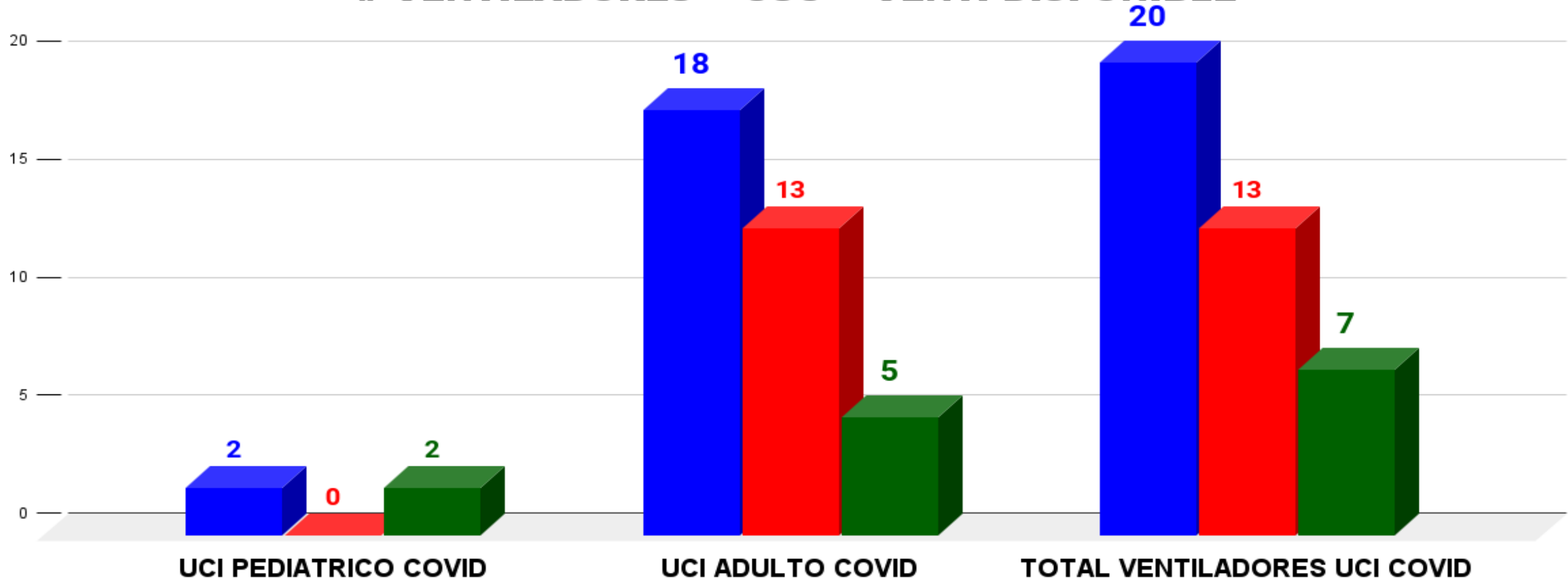
PERÚ

Ministerio de Salud



DISPONIBILIDAD DE VENTILADORES MECANICOS UCI COVID HRICA

■ # VENTILADORES ■ USO ■ VENT. DISPONIBLE



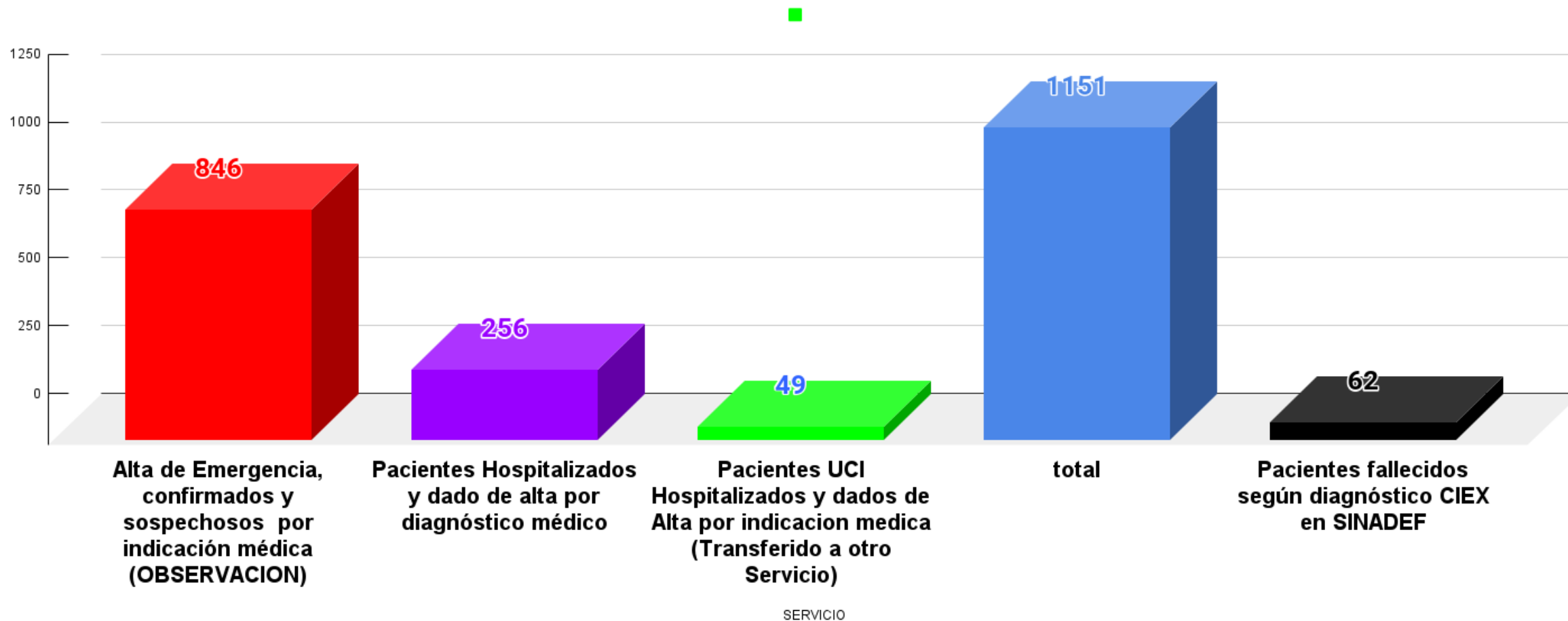


PERÚ

Ministerio de Salud



ALTAS HOSPITALIZACIONES, EMERGENCIA, EPIDEMIOLOGICAS





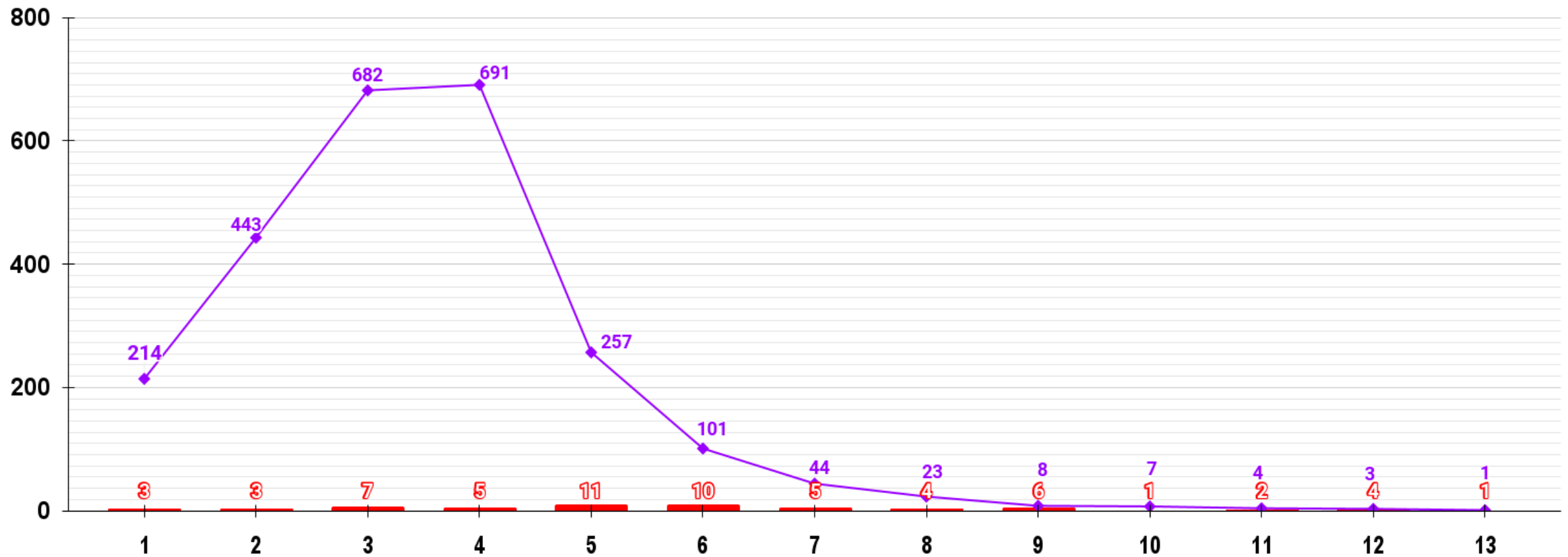
PERÚ

Ministerio de Salud



FALLECIDOS POR SEMANA (13) EPIDEMIOLÓGICA HRICA 2022

■ FALLECIDOS 62 ◆ CASOS CONFIRMADOS 2478





PERÚ

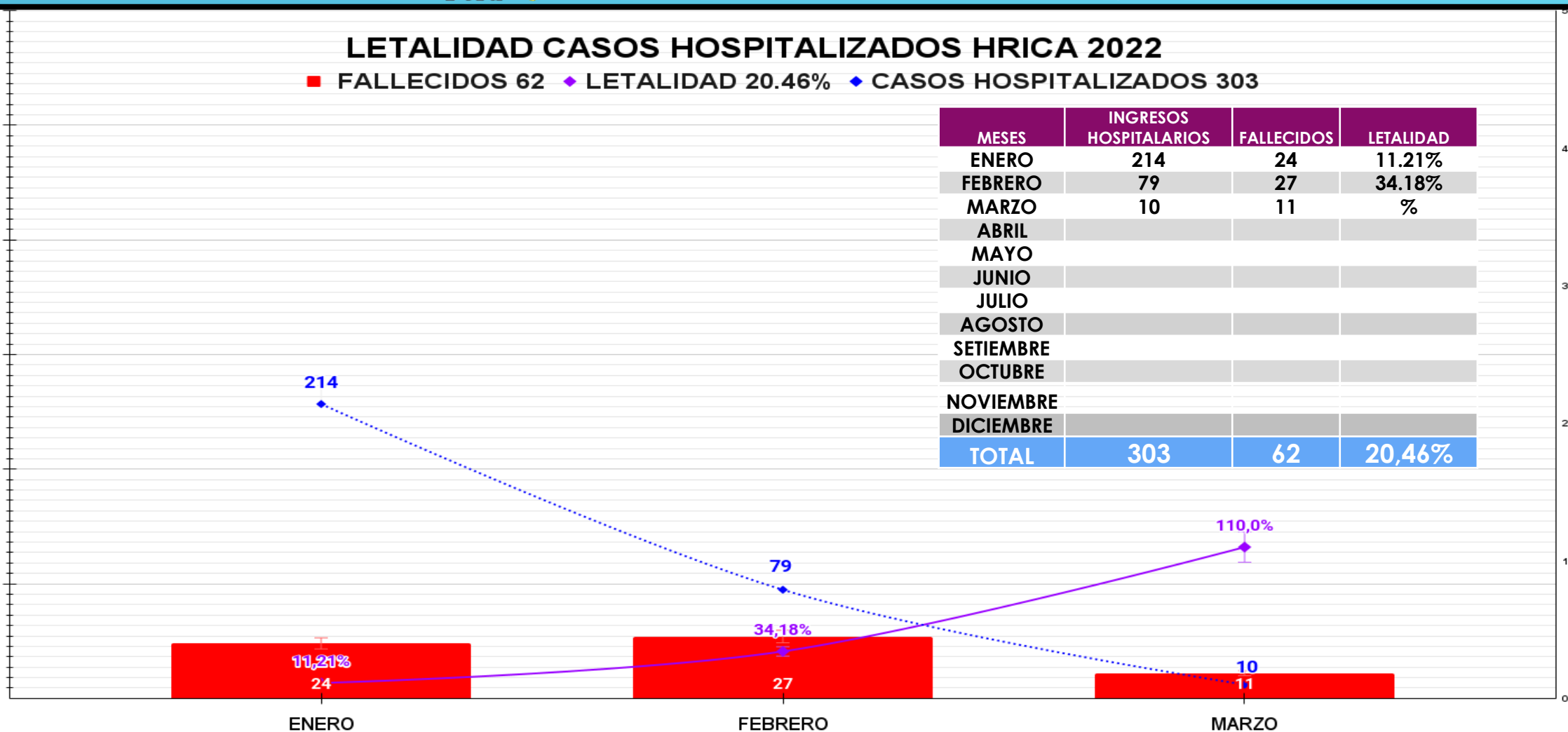
Ministerio de Salud



LETALIDAD CASOS HOSPITALIZADOS HRICA 2022

■ FALLECIDOS 62 ◆ LETALIDAD 20.46% ◆ CASOS HOSPITALIZADOS 303

MESES	INGRESOS HOSPITALARIOS	FALLECIDOS	LETALIDAD
ENERO	214	24	11.21%
FEBRERO	79	27	34.18%
MARZO	10	11	%
ABRIL			
MAYO			
JUNIO			
JULIO			
AGOSTO			
SETIEMBRE			
OCTUBRE			
NOVIEMBRE			
DICIEMBRE			
TOTAL	303	62	20,46%





PERÚ

Ministerio
de Salud



LETALIDAD DE HOSPITAL REGIONAL 2022

TOTAL DE PACIENTES	4341
CASOS SOSPECHOSOS	1863
CASOS CONFIRMADOS	2478
TOTAL DE DEFUNCIONES	62
TASA DE LETALIDAD HOSPITALARIA	20,46%
# PACIENTES HOSPITALIZADOS	303



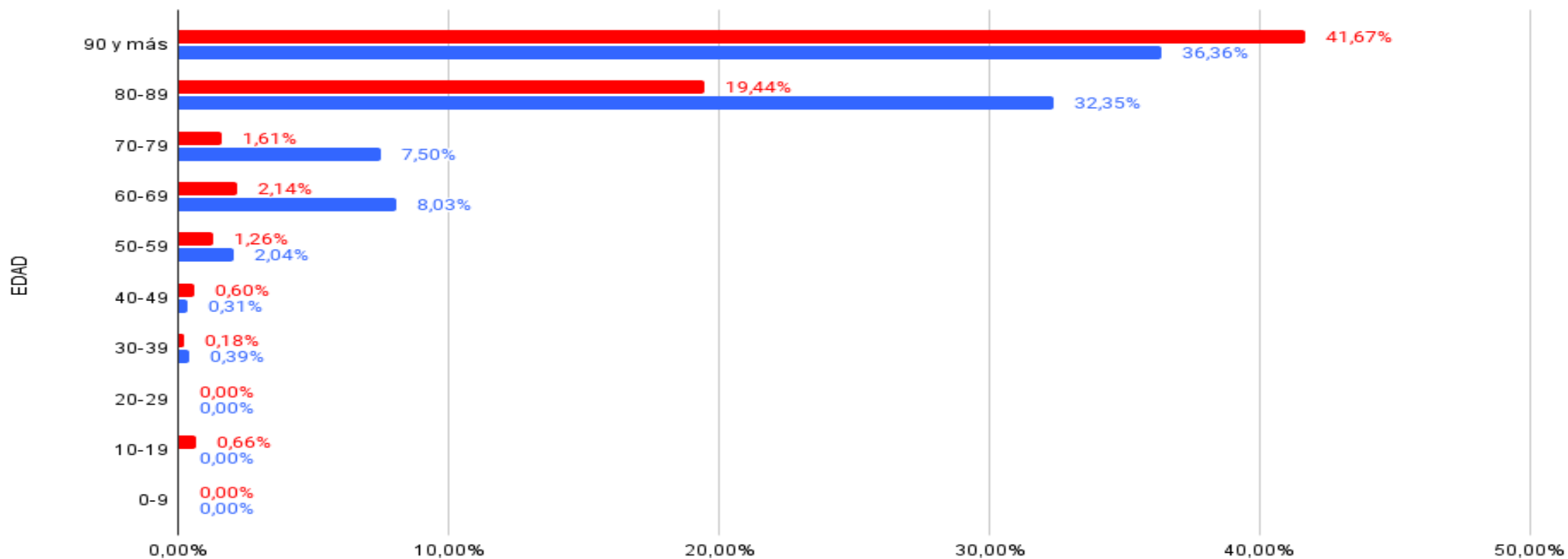
PERÚ

Ministerio de Salud



LETALIDAD POR SEXO Y EDAD 2022

FEMENINO MASCULINO





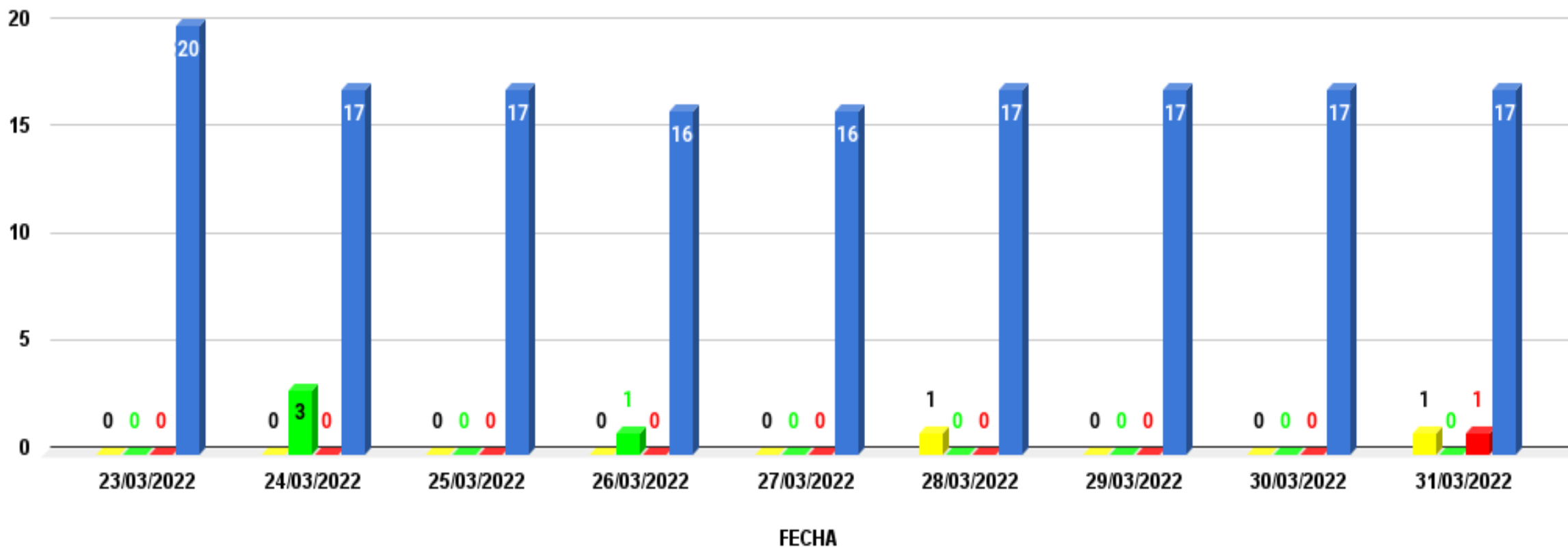
PERÚ

Ministerio de Salud



INFORME SEMANAL DE PACIENTES POR COVID 19

INGRESOS EGRESOS FALLECIDOS PACIENTES



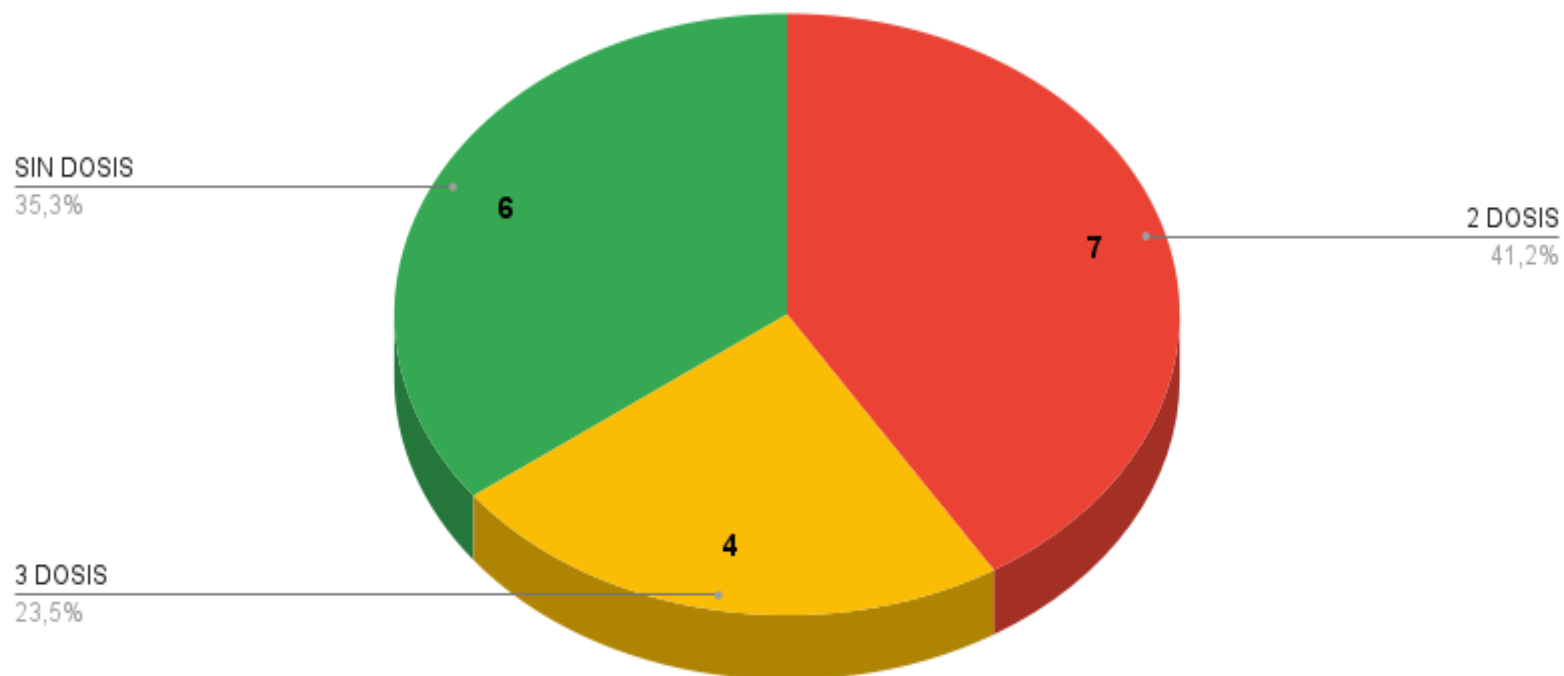


PERÚ

Ministerio de Salud

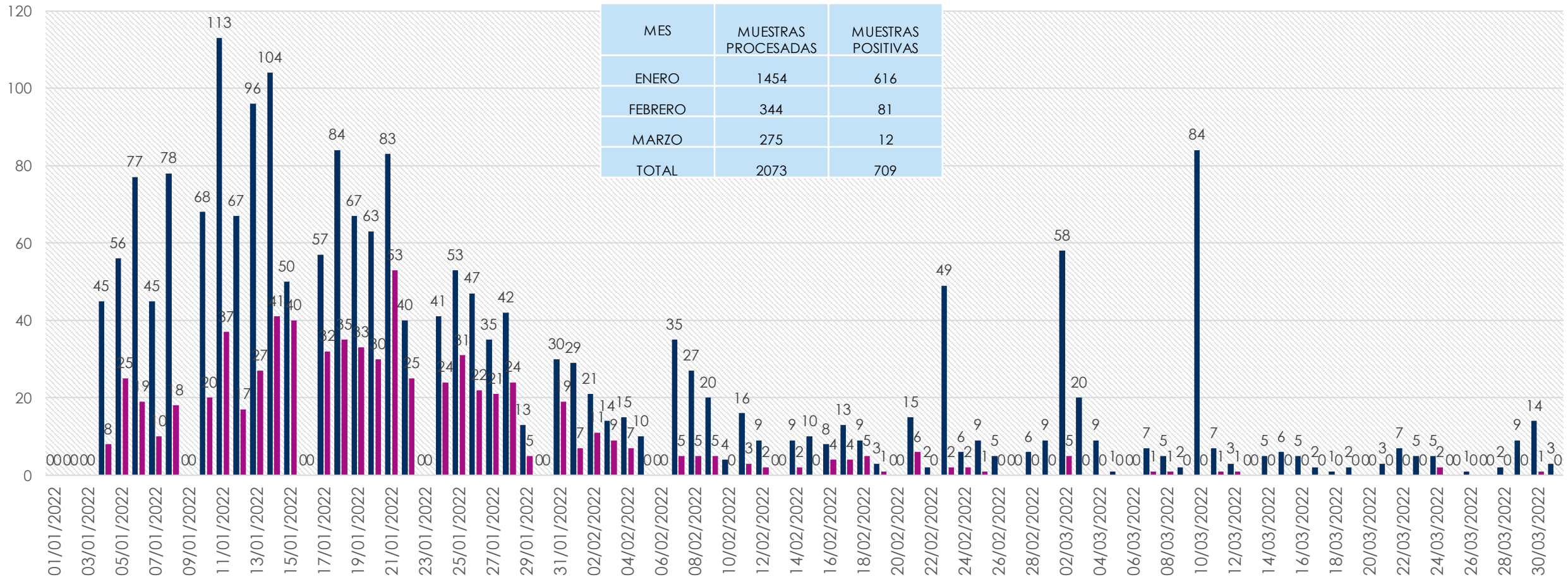


NÚMERO TOTAL DE PACIENTES HOSPITALIZADOS CONDICIÓN VACUNADOS



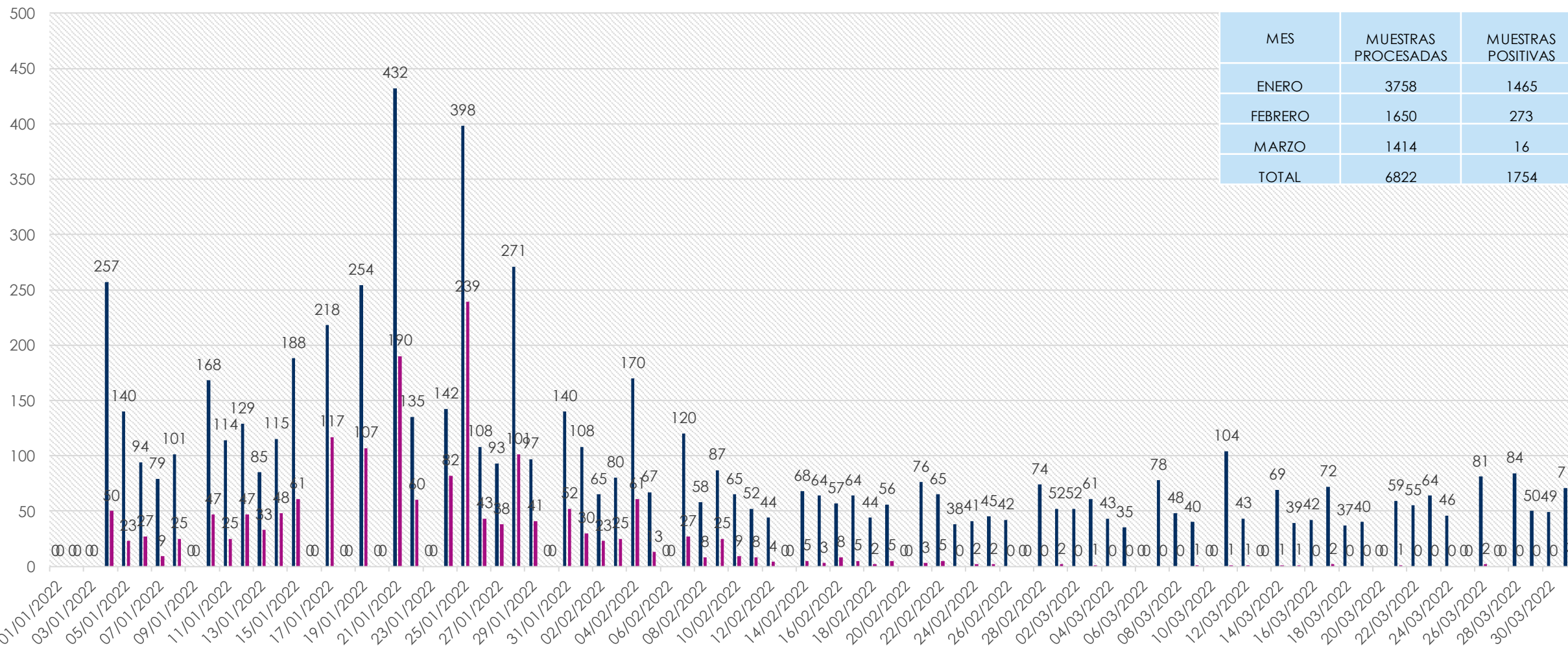
PCR PROCESADAS POR DIAS - POSITIVAS - ENERO - FEBRERO - MARZO 2022

■ MUESTRAS PROCESADAS ■ MUESTRAS POSITIVAS



PRUEBAS ANTIGENICAS PROCESADAS - POSITIVAS - ENERO - FEBRERO - MARZO 2022

■ MUESTRAS PROCESADAS ■ MUESTRAS POSITIVAS





INDICE DE POSITIVIDAD POR COVID-19 ENERO - FEBRERO - MARZO 2022

Series 1

